

BAXI

Kondenzációs nagyteljesítményű fali gázkészülék



Duo-tec MP+

Nagy teljesítmény kís méretben

- A**  BAXI Luna Duo-Tec MP 1.35+ ERP kondenzációs fali fűtőkészülék, 34kW
- A**  BAXI Luna Duo-Tec MP 1.50+ ERP kondenzációs fali fűtőkészülék, 45kW
- A**  BAXI Luna Duo-Tec MP 1.60+ ERP kondenzációs fali fűtőkészülék, 55kW
- A**  BAXI Luna Duo-Tec MP 1.70+ ERP kondenzációs fali fűtőkészülék, 65kW
- A**  BAXI Luna Duo-Tec MP 1.90+ ERP kondenzációs fali fűtőkészülék, 85kW
- A**  BAXI Luna Duo-Tec MP 1.110+ ERP kondenzációs fali fűtőkészülék, 102kW
- A**  BAXI Luna Duo-Tec MP 1.130+ ERP kondenzációs fali fűtőkészülék, 122kW
- A**  BAXI Luna Duo-Tec MP 1.150+ ERP kondenzációs fali fűtőkészülék, 140kW

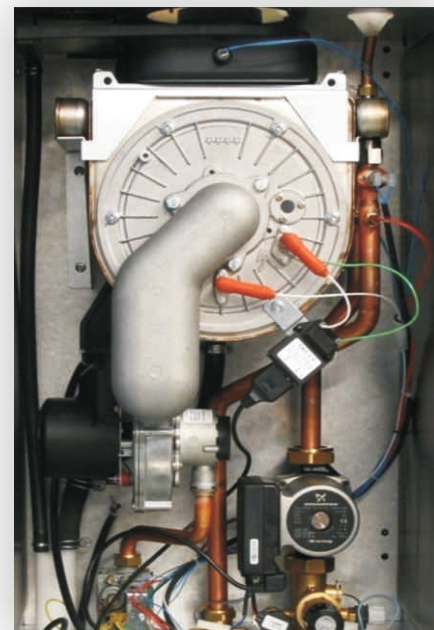
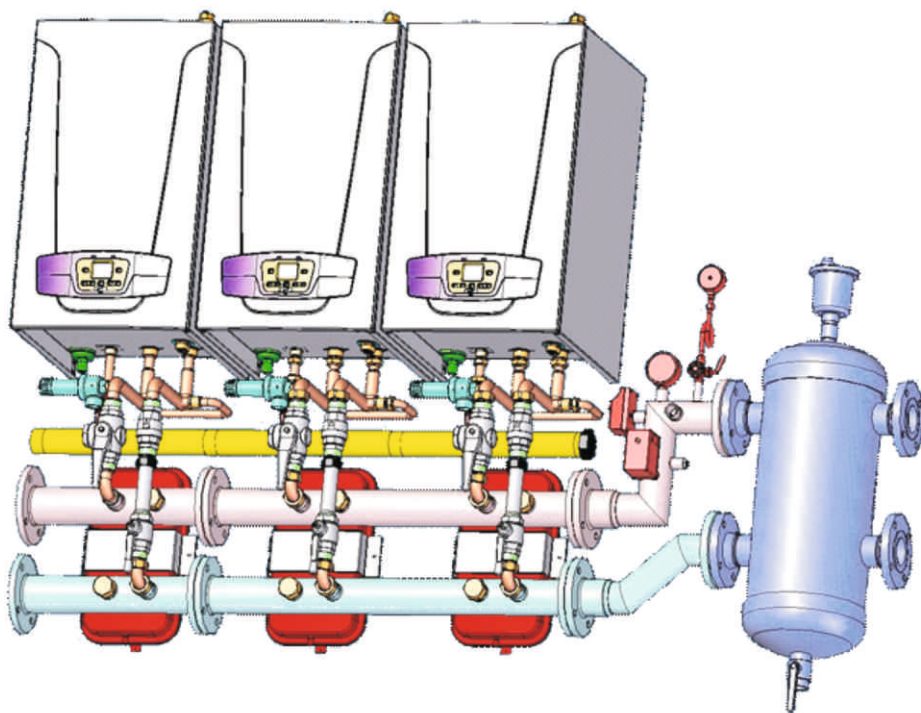


www.baxi.hu

Új generáció a nagyteljesítményű ipari kondenzációs kazánok piacán: Duo-tec MP+

A Baxi nagyteljesítményű kondenzációs fali kazánok kiválóan alkalmasak többlakásos épületek, ipari létesítmények és középületek (iskolák, óvodák, bölcsődék) fűtésére és melegvíz-készítésére.

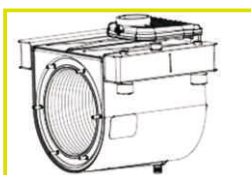
A folyamatos innováció következményeképp a Duo-tec MP+ készülékek mérete megközelíti lakossági kazánok szintjét. Ez megnöveli, és még rugalmasabbá teszi az alkalmazási lehetőségeket. Azonban a kis méret mellett természetesen a BAXI megtartotta és továbbfejlesztette az előző sorozatokban már jól vizsgázott megoldásokat – ezzel a készülékek működése még megbízhatóbbá, a vezérlése pedig még kifinomultabbá vált.



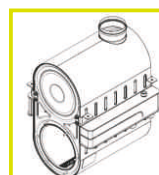
A Duo-tec MP+ kategóriájában a lehető legszélesebb 1:9 modulációs tartománnyal rendelkezik (1.50+-1.110+ típus), így kiemelkedően gazdaságos, egyenletes működést biztosít. Az 1.130+ és 1.150+ típusok modulációs tartománya 1:5. További újdonságként a készülékek tartalmazzák a modulációs keringetőszivattyút (Modulation Pump) és a biztonsági szerelvénycsoportot (4 bar).

A BAXI a Duo-tec MP+ készülékek fejlesztése során arra törekedett, hogy egy folyamatosan kiemelkedően magas hatásfokon működő, mégis tartós és megbízható kazáncsaládot hozzon létre. Ennek érdekében minden részegységet tovább fejlesztettek, működését optimalizálták és a lehető legjobb anyagokat alkalmazták (melyek hosszútávon ellenállnak a kondenzációs kazánban létrejövő agresszív hatásoknak).

Új kialakítású, kétcsatornás keverőegység, amely pontosabban biztosítja a gáz-levegő keverék optimális arányát a mindenkorú üzemviszonyok figyelembevételével.



Mono-Z nemesacél primer hőcserélő
(1.50+, 1.60+, 1.70+ típusoknál)

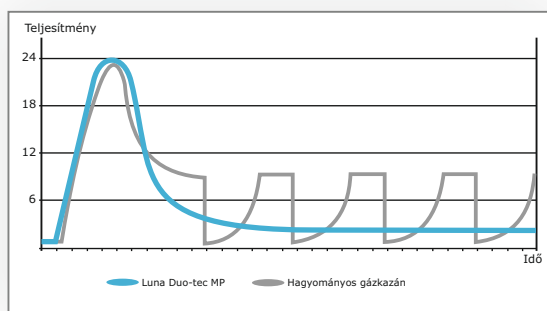


Duo-Z nemesacél primer hőcserélő
(1.90+, 1.110+, 1.130+, 1.150+ típusoknál)



Hengeres kialakítású, acérost-hálóval borított nemesacél égő. Ellenáll a magas hőmérsékletnek. Rövid lángot biztosít a tökéletes égés és a minimális Nox kibocsátás érdekében.

1:9 modulációs tartomány = hatásfok és megtakarítás növelés



* Az 1.130+ és 1.150+ típusok modulációs tartománya 1:5.

Minden hőtermelő egység feladata a fűtési rendszer segítségével az adott épület hővesztésének pótlása és így a megfelelő komfort biztosítása. Napjainkban előtérbe került az építmények hővédelme. A jó minőségű hőszigetelések és nyílászárók alkalmazásával az épületek hővesztése jelentősen csökkent, átmeneti (ősz és tavasz) időszakban ez az érték még alacsonyabb. Az ilyen épületekben a gázkészülékek a fűtési idény jelentős részében a modulációs tartomány alsó szegmensében vagy az alatt kénytelenek üzemelni. Ez egyenletlen működést (sok ki- és bekapcsolást) eredményez.

A Duo-tec MP+ kondenzációs gázkészülék sorozat széles modulációs tartománya csökkenti ezt a problémát, amivel egyenletesebb működés, magas éves átlagos hatásfok és jelentős megtakarítás érhető el.

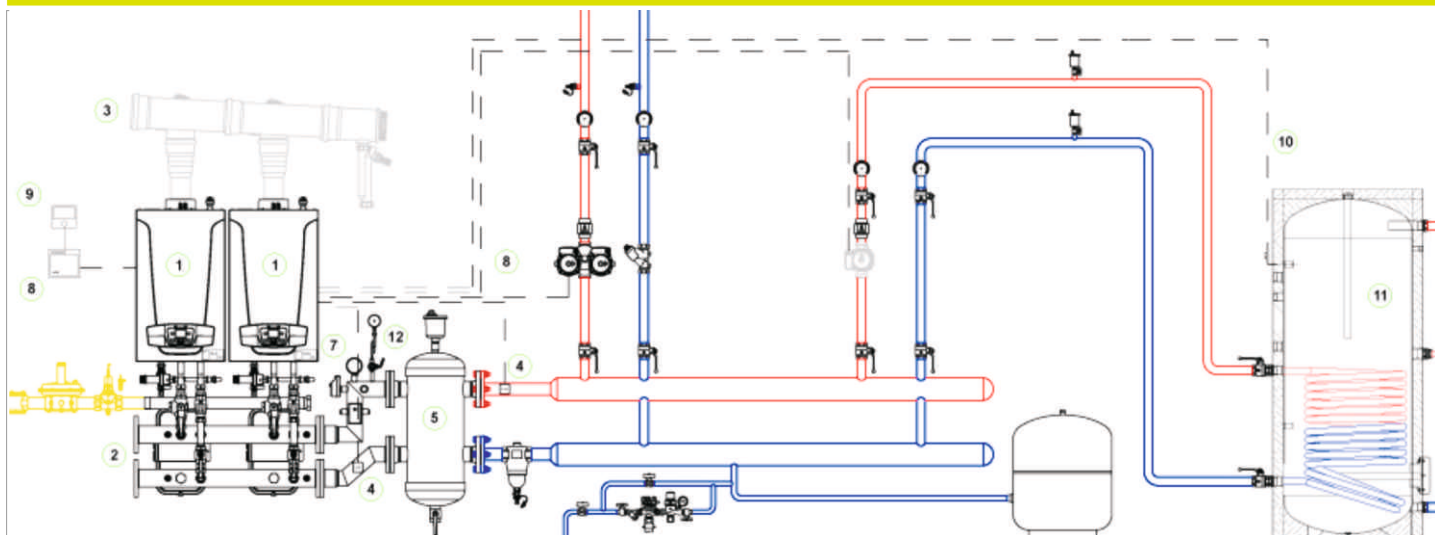
Miért érdemes BAXI kaszkádkapcsolást alkalmazni?

A Duo-tec MP+ készülékek természetesen telepíthetők egyenként is, de a kifinomult elektronikus vezérlés lehetővé teszi legfeljebb 16 db kazán kaszkádrendszerbe kötését. Ebben az esetben – a célszerűen kialakított szabályzásnak köszönhetően – az alacsony egységteljesítményű kazánok egy egységként üzemelnek, így biztosíthatjuk nagy teljesítményigényű építmények gazdaságos hőellátását.

- optimális hatásfok és nagyon gazdaságos, alacsony fogyasztás
- akár 11,4-1600 kW közötti modulációs tartomány – a kazánok teljesítménye rendkívül pontosan illeszthető a pillanatnyi hőigényhez
- hosszú élettartam – programozott- és üzemidő figyelő kazánléptetés
- nagyobb üzembiztonság – hibajelzések intelligens kezelése

Jelmagyarázat

- | | | |
|--|-------------------------------------|-----------------------------|
| 1. Duo-tec MP+ kondenzációs kazánok | 5. Hidraulikus váltó | 9. Vezérlőegység |
| 2. Hidraulikus szerelvénycsoport | 6. QAC34 külső hőmérséklet-érzékelő | 10. Tároló hőfok érzékelő |
| 3. Füstgáz elvezető készlet kaszkádrendszerhez | 7. OCI345 kommunikációs modul | 11. Indirekt fűtésű tároló |
| 4. Hőmérsékletérzékelők | 8. AVS 75.391 szabályzó | 12. Biztonsági szerelvények |



Minden igényt kielégítő szabályzások + gyári hidraulikus összekötőkészletek

A Duo-tec MP+ kazánok vezérlése a célszerűen alkalmazott kiegészítők használatával gyakorlatilag bármely fűtési rendszer hatékony, energiatakarékos szabályozását magas szinten látja el.



AVS 75.391
Multifunkciós modul kaszkádroz



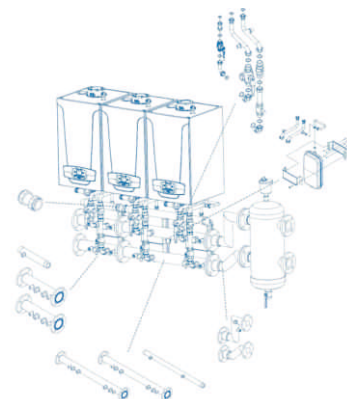
RVS46
Időjáráskövető szabályzó alacsony hőmérsékletű zónához



OCI345
Kommunikációs interfész



Vezetékes és vezeték nélküli távvezérlő



A modulokból összeállítható hidraulikus egységek alkalmazásának előnyei:

- egyszerű, gyors szerelhetőség
- látványos kialakítás
- előre gyártott szigetelések
- kis helyigény
- kedvező ár

Új generáció a nagyteljesítményű ipari kondenzációs kazánok piacán: Duo-tec MP

Jellemző alkalmazási területén – a közepes és nagyméretű építmények hőellátásában – akár 35-40%-os megtakarítást érhet el a hagyományos működési elvű régi, álló készülékekhez viszonyítva. Akár új építésű épület fűtését tervezi, akár kazánház rekonstrukciót kíván megvalósítani, az ideális megoldás a BAXI Duo-tec MP

Széles modulációs tartomány – magas éves átlagos hatásfok

- a maximális teljesítmény 11,1 – 100%-a közötti fokozatmentes teljesítmény-szabályozást biztosít
- lehetővé teszi, hogy a készülék szinte minden üzemi állapotban folyamatosan működjön, elérve a lehető legmagasabb hatásfokot
- csökken a ki-bekapcsolások száma, megnövekszik a kazán élettartama

Kompakt kialakítás

- kis méret, helytakarékos megoldás
- beépített, modulációs keringető szivattyú
- beépített biztonsági szelep (4bar)
- kaszkád kapcsolás esetén teljesen hőszigetelt gyári hidraulikus összekötő szerelvények alkalmazása
- számos füstgáz elvezetési lehetőség, beszerelhető pincébe, emeletre vagy tetőtérbe

Felhasználóbarát kialakítás

- nagyméretű, háttérvilágítással rendelkező digitális kijelző
- széles választék a hidraulikus rendszerek és hőmérséklet-szabályozás megvalósításához
- teljes körű, automatikus védelem füstgáz-visszaáramlás, túlnyomás, vízhiány ellen
- automatikus készülék fagyvédelem
- elektronikus hőmérséklet-szabályozás
- NTC szondás hőfokellenőrzés
- folyamatos elektronikus lángmoduláció - 1:9 modulációs tartomány (1.150+ - 1.110+ típus) 1:5 modulációs tartomány (1.130+ - 1.150+ típus)
- elektronikus gyújtás, ionizációs lángőrzés
- automatikus by-pass szelep a fűtési körben
- külső hőmérséklet-érzékelő csatlakoztatható



		FŰTŐKÉSZÜLÉKEK							
TECHNIKAI ADATOK		1.35+	1.50+	1.60+	1.70+	1.90+	1.110+	1.130+	1.150+
Névleges fűtési hőterhelés	kW	34,8	46,3	56,6	66,9	87,4	104,9	123,8	143
Maximális fűtési hőteljesítmény 80/60°C	kW	33,8	45	55	65	85	102	121,5	140,3
Maximális fűtési hőteljesítmény 50/30°C	kW	36,5	48,6	59,4	70,2	91,8	110,2	130,6	150,9
Minimális fűtési hőteljesítmény 80/60°C	kW	5	5	6,1	7,2	9,4	11,4	24,3	28,1
Minimális fűtési hőteljesítmény 50/30°C	kW	5,4	5,4	6,6	7,8	10,2	12,3	26,2	30,2
Névleges hatásfok 80/60°C	%	97,2	97,2	97,2	97,2	-	-	-	-
Névleges hatásfok 50/30°C	%	105	105	105	105	105	105	105,5	105,5
Hatásfok 30%-os terhelésen	%	107,9	107,8	107,4	107,1	-	-	-	-
NOx kibocsátás kategória (EN 483)		5	5	5	5	5	5	5	5
Fűtési előremenő szabályozási tartomány	°C	25-80	25-80	25-80	25-80	25-80	25-80	25-80	25-80
Fűtési rendszer maximális nyomása	bar	4	4	4	4	4	4	6	6
Égéstermék elv. max. hossza (80/125)	m	10	10	10	10	(110/160)	10	9	9
Égéstermék elv. max. hossza (80/80)*	m	60	60	60	30	(110/110)	27*	27*	22**
Magasság x szélesség x mélység	mm	766x450x377	766x450x377	766x450x505	766x450x505	952x600x584			
Tömeg	kg	40	40	40	50	83	93	93	96
Gáztípus		Földgáz/PB							
Elektromos védettség		IPX5D							

* levegőoldali csőhossz: max. 15m

* levegőoldali csőhossz: max. 15m
** levegőoldali csőhossz: max. 10m



Minőség
Környezetvédelem
Biztonság

A BAXI egyedüli a fűtésttechnikai piacon, aki mindhárom tanúsítvánnyal rendelkezik.

BAXI SPA

A gyártó nem vállal felelősséget ezen prospektus bármilyen félreérthető tartalma miatt, és fenntartja magának a jogot, hogy bármikor és előzetes értesítés nélkül módosítsa kereskedelmi és műszaki feltételeit. Ez a prospektus nem tekinthető harmadik fél számára szerződésnek sem.

On-line a világ - Legyen Ön is naprakész! Adja le rendelését a Gépész szakmai weboldalán! Kövessen bennünket, olvasson friss híreket gyártóink termékeiről, játsszon Facebook oldalunkon (www.facebook.com/gepesz.hu) az értékes nyereményekért! Kivitelező Partnerünk, de még nem tagja a Gépész Klubnak? Lépjen be, regisztráljon a weboldalon és gyűjtse az értékes ajándékokat vásárlásai után!