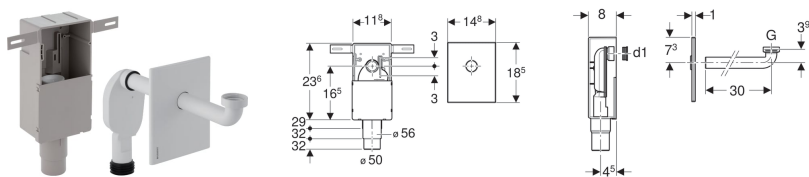


Geberit falsík alatti szifon mosdóhoz, falsík alatti beépítő dobozzal és beépítő készlettel, vízszintes kiömlés



Alkalmazási célok

- Rejtett beépítéshez
- Hagyományos tömőfalas építési módhoz
- Akadálymentes építésre alkalmas
- Falsík alatti szereléshez
- Kórházi mosdókhoz

Tulajdonságok

- EN 274-3 szerinti minőségellenőrzés
- A falsík alatti szifon magassága készszereléskor ± 3 cm-rel állítható

Műszaki adatok

Vízvár magasság	50 mm
Alapanyag	Műanyag

Szállítási terjedelem

- Csatlakozókönyök \varnothing 32 mm
- Takarólap
- Falsík alatti beépítő doboz
- Falsík alatti szifon
- Tömítések
- Törmelék elleni védőfedél
- Rögzítési anyag

Cikksz.	Felület / szín	d, \varnothing	G	d1, \varnothing
151.120.11.1	Alpin fehér	50-56 mm	1 1/4 "	32 mm
151.120.21.1	Fényes króm	50-56 mm	1 1/4 "	32 mm
151.121.00.1	Szálcsiszolt rozsdamentes acél	50-56 mm	1 1/4 "	32 mm

Tartozék

- Geberit kifolyószelep állócsővel, mosdóhoz